



EndoFrance

Association française de lutte contre l'endométriose

Soutenir > Informer > Agir

Association créée en 2001, agréée par le Ministère de la Santé et le Ministère de l'Éducation nationale

Endométriose : 1 personne menstruée sur 10 est concernée **Et si on en parlait ?**

J'ai très mal au ventre quand j'ai mes règles

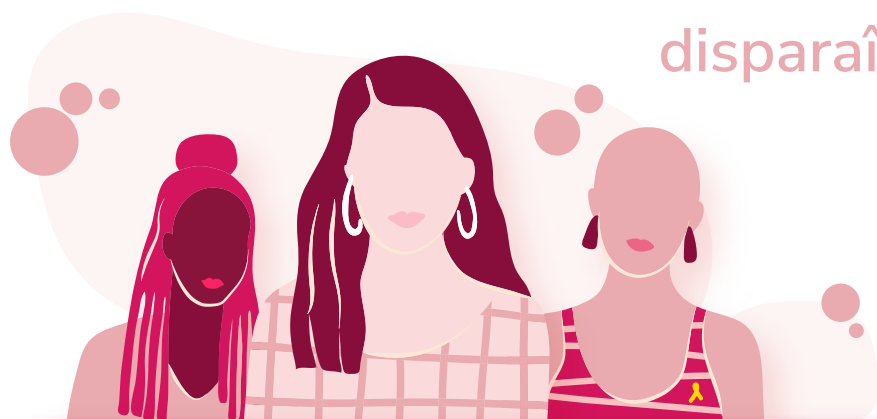
Depuis quelques temps,
les rapports sexuels sont **douloureux**

Mes troubles digestifs et urinaires
sont aggravés pendant les règles

J'ai aussi des **douleurs**
en dehors de mes règles

J'ai des **difficultés** à tomber enceinte

Dormir ne suffit pas à faire
disparaître la fatigue



Ces quelques signes peuvent être révélateurs
d'une endométriose ou d'une adénomyose.
Parlez-en à votre gynécologue, sage-femme ou médecin généraliste !

Face à l'endométriose ou l'adénomyose
vous n'êtes pas seule, **CONTACTEZ-NOUS**

WWW.ENDOFRANCE.ORG



En savoir +

