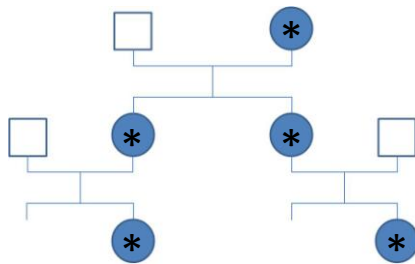


**Le CHRU de Montpellier recherche des familles pour un projet de recherche sur les éventuelles causes génétiques familiales héréditaires de l'endométriose.**

Avec le recul que nous avons aujourd'hui, il apparaît clairement que certaines familles sont particulièrement touchées par l'endométriose sur plusieurs générations. L'objectif de cette étude est de faire l'analyse génétique de ces familles afin d'identifier un ou plusieurs gènes responsables de la survenue de la maladie.

Pour pouvoir participer à cette étude, votre famille doit rentrer dans une des situations suivantes :

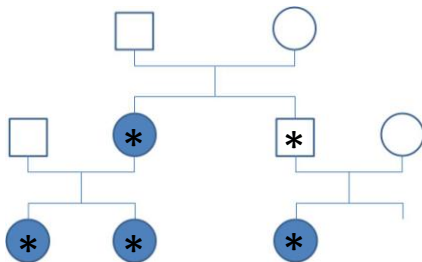
### FAMILLE 1



*Vous êtes dans une de ces situations :*

- Grand-mère** : Vous êtes atteinte, vous avez au moins 2 filles atteintes qui ont chacune au moins une fille atteinte.
- Mère** : Vous êtes atteinte, votre mère est atteinte, vous avez au moins une sœur et une fille atteintes et votre sœur a au moins une fille atteinte.
- Fille** : Vous êtes atteinte, votre mère et votre grand-mère maternelle sont atteintes, votre mère a au moins une sœur atteinte qui a elle-même au moins une fille atteinte.

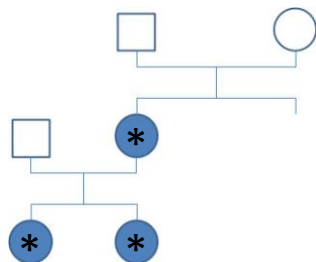
### FAMILLE 2



*Vous êtes dans une de ces situations :*

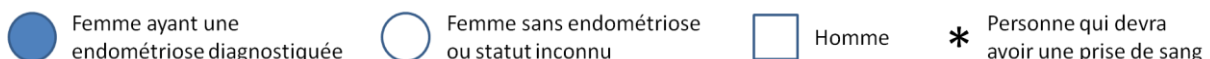
- Mère** : Vous êtes atteinte, vous avez au moins deux filles atteintes et vous avez un frère qui a une fille atteinte.
- Fille** : Vous êtes atteinte, votre mère est atteinte, vous avez au moins une sœur atteinte et votre mère a un frère qui a au moins une fille atteinte.
- Cousine** : Vous êtes atteinte, votre père a une sœur atteinte qui a elle-même au moins deux filles atteintes.

### FAMILLE 3



*Vous êtes dans une de ces situations :*

- Mère** : Vous êtes atteinte et vous avez au moins deux filles atteintes.
- Fille** : Vous êtes atteinte, votre mère est atteinte et vous avez au moins une sœur atteinte.



### Attention !

Un tube de sang devra être prélevé chez toutes les personnes de la famille indiquées par une \*.

Un consentement éclairé pour l'étude des gènes devra être signé par tous les participants.

Seuls les résultats concernant l'endométriose seront donnés.

**Vous êtes concerné et vous souhaitez participer à cette étude veuillez contacter :  
 Amélie Denouël par mail à l'adresse suivante : [endometriose@chu-montpellier.fr](mailto:endometriose@chu-montpellier.fr)**